



Споразумение № Д 33 85/25.08.2015 г.

между Министерство на околната среда и водите и Институт по океанология - БАН, Варна  
за изпълнение на задължения по извършване на мониторинг на Черно море, на основание чл.171, ал.2, т.3 от Закона за водите

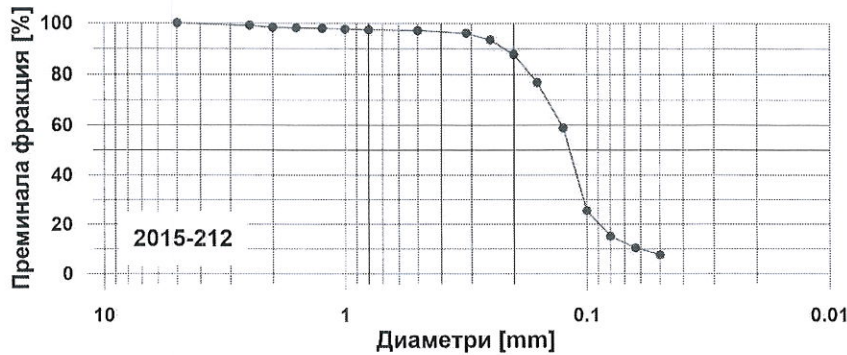
Лаборатория по литодинамика към секция „Динамика на бреговата зона“

Лаб. №	Експедиция	Дата	Точка	Източно	Северно	Анализ	Лаборант
2015-212	Мониторинг-2015	2015-09-07	Траката	579595.2	4785512.2	ВП	Златева

Резултати:

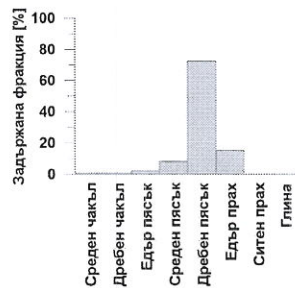
Сито %

5	0.92
2.5	0.74
2	0.18
1.6	0.18
1.25	0.28
1	0.28
0.8	0.28
0.5	1.11
0.31	2.58
0.25	5.63
0.2	10.98
0.16	10.98
0.125	18.00
0.08	33.32
0.063	10.34
<0.63	4.71



Класификация според БДС:

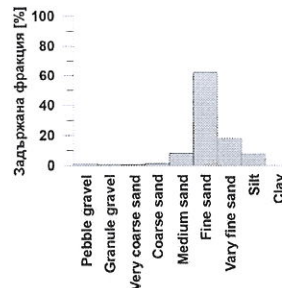
Среден чакъл	0.92
Дребен чакъл	0.92
Едър пясък	2.12
Среден пясък	8.21
Дребен пясък	72.63
Едър прах	15.19
Ситен прах	0.00
Глина	0.00



Субстрат според БДС: **Дребен пясък**

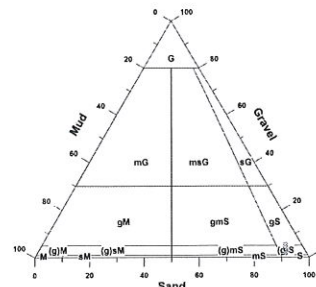
Класификация според Wentworth1922/Folk:

PebbleGravel	1.16
GranuleGravel	0.69
VeryCoarseSand	0.74
CoarseSand	1.38
MediumSand	8.21
FineSand	8.21
VeryFineSand	17.81
Silt	7.71
Clay	0.00



Субстрат според Folk: **Fine sand**

Folk (модифициран): **Fine sand**



Извършил анализ:   
П.Златева

Проверил:   
Е.Трифенова



Споразумение № Д 33 85/25.08.2015 г.

между Министерство на околната среда и водите и Институт по океанология - БАН, Варна  
за изпълнение на задължения по извършване на мониторинг на Черно море, на основание чл.171, ал.2, т.3 от Закона за водите

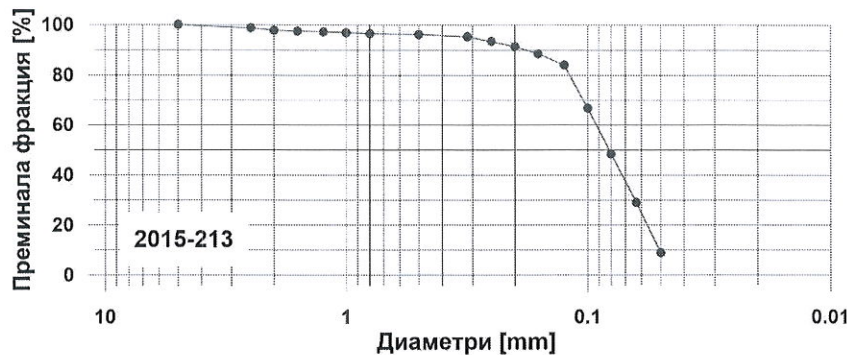
Лаборатория по литодинамика към секция „Динамика на бреговата зона“

Лаб. №	Експедиция	Дата	Точка	Източно	Северно	Анализ	Лаборант
2015-213	Мониторинг-2015	2015-09-05	Поморие	552721.7	4711394.6	Ситов	Златева

Резултати:

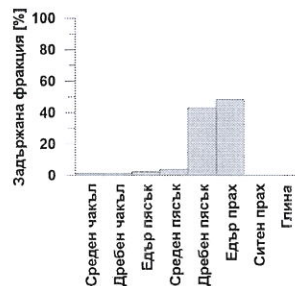
Сито %

5	1.30
2.5	0.80
2	0.40
1.6	0.30
1.25	0.30
1	0.40
0.8	0.30
0.5	0.90
0.31	1.90
0.25	2.00
0.2	2.80
0.16	2.80
0.125	4.60
0.08	17.30
0.063	18.30
<0.63	19.40



Класификация според БДС:

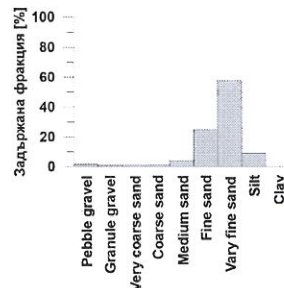
Среден чакъл	1.30
Дребен чакъл	1.20
Едър пясък	2.20
Среден пясък	3.90
Дребен пясък	43.00
Едър прах	48.40
Ситен прах	0.00
Глина	0.00



Субстрат според БДС: **Прахов дребен пясък**

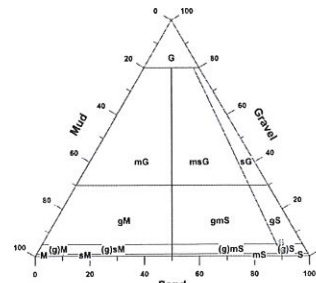
Класификация според Wentworth1922/Folk:

PebbleGravel	1.56
GranuleGravel	0.94
VeryCoarseSand	1.00
CoarseSand	1.20
MediumSand	3.90
FineSand	3.90
VeryFineSand	57.70
Silt	9.00
Clay	0.00



Субстрат според Folk: **Very fine sand**

Folk (модифициран): **Very fine sand**



Извършил анализ:   
П.Златева

Проверил:   
Е.Трифенова