



Споразумение № Д 33 85/25.08.2015 г.

между Министерство на околната среда и водите и Институт по океанология - БАН, Варна
за изпълнение на задължения по извършване на мониторинг на Черно море, на основание чл.171, ал.2, т.3 от Закона за водите

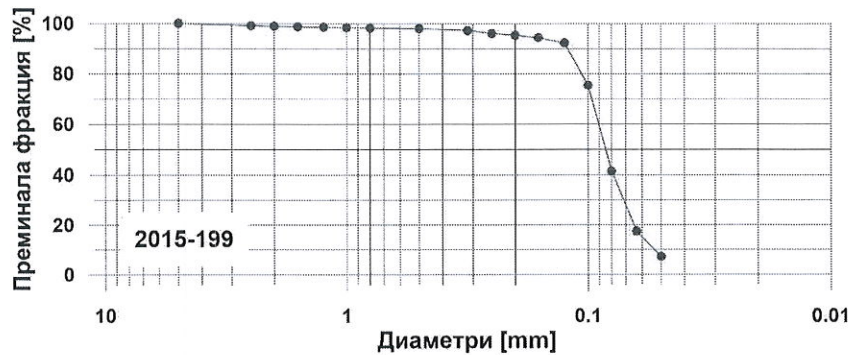
Лаборатория по литодинамика към секция „Динамика на бреговата зона“

Лаб. №	Експедиция	Дата	Точка	Източно	Северно	Анализ	Лаборант
2015-199	Мониторинг-2015	2015-08-29	Крапец	628481.1	4827159.9	ВП	Златева

Резултати:

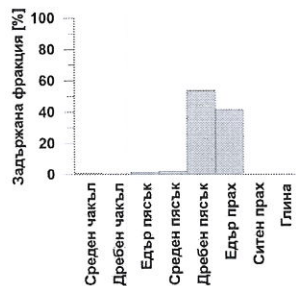
Сито %

5	0.83
2.5	0.28
2	0.19
1.6	0.19
1.25	0.09
1	0.19
0.8	0.19
0.5	0.74
0.31	1.21
0.25	0.74
0.2	1.02
0.16	1.02
0.125	2.04
0.08	16.97
0.063	33.76
<0.63	24.21



Класификация според БДС:

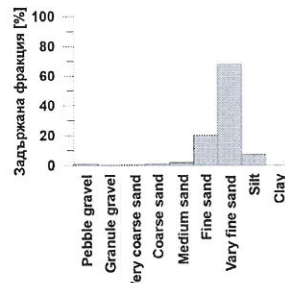
Среден чакъл	0.83
Дребен чакъл	0.46
Едър пясък	1.39
Среден пясък	1.95
Дребен пясък	53.80
Едър прах	41.56
Ситен прах	0.00
Глина	0.00



Субстрат според БДС: **Прахов дребен пясък**

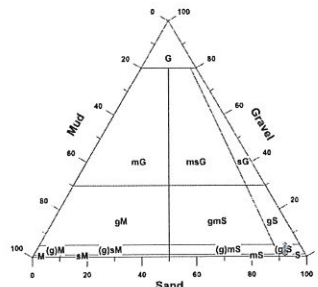
Класификация според Wentworth1922/Folk:

PebbleGravel	0.92
GranuleGravel	0.37
VeryCoarseSand	0.46
CoarseSand	0.93
MediumSand	1.95
FineSand	1.95
VeryFineSand	68.08
Silt	7.25
Clay	0.00



Субстрат според Folk: **Very fine sand**

Folk (модифициран): **Very fine sand**



Извършил анализ: 
П.Златева

Проверил: 
Е.Трифенова

